

Tutti i modelli / All models:  
CGS TNN - CGS BT - CVeS GEL  
CVS TNN - CVS BT - CVS GEL  
CVL TNN - CVL BT - CVL GEL - CCS-CSS GEL

## CVeSGEL

### 230V 1N 50hz

Refrigerated Cabinet



#### RANGE / CAPACITY

# -30°C / -12°C

VASCHETTE GELATO	48	VASCHETTE GELATO	32	POZZETTI GELATO	24
Vaschette - Pans 165x360xH120(mm)		Vaschette - Pans 250x360xH120(mm)		step 280mm Ø200xH250(mm)	

#### CARATTERISTICHE

- Costruzione in acciaio inox Aisi 304 con finitura esterna Scotch Brite
- Fianchi con isolamento 75 mm in poliuretano espanso ad alta densità (circa 42 kg/m3) privo di HCFC
- Interno raggiato per facilitare le operazioni di pulizia
- Porte auto-chiudenti
- Cornice porta con resistenza facilmente sostituibile
- Guarnizione porta magnetica, sostituibile senza attrezzature
- Cerniere porta adatte al montaggio su zoccolo in muratura
- Piedi in acciaio inox AISI304 18/10 regolabili in altezza
- Supporti portaguide a doppia punzonatura, passo 35mm e 50mm
- Dotazione standard: 5 vassoi(500x700 mm) estraibili su coppia guide a C antiribalta
- Possibilità di inserire fino a 35 ripiani con passo 35mm
- Sbrinamento automatico
- Sistema refrigerazione ventilato
- Livello rumorosità dB(A) <70
- Gruppo refrigerante a monoblocco

#### FEATURES

- AISI 304 stainless steel construction with external Scotch brite finish
- Sides with 75 mm insulation in high density expanded polyurethane (about 42 kg / m3) without HCFC
- Rounded edges interior to facilitate cleaning
- Self-closing doors
- Door frame with removable heating element
- Magnetic door gasket, replaceable without equipment
- Door hinges suitable for installation on plinth
- Feet in stainless steel adjustable in height
- Double pitch trayholders, every 35 and 60mm
- Standard equipment: 5 extractable trays (500x700 mm) on a pair of anti-tipfor C guides
- Possibility to insert up to 35 shelves with 35mm pitch
- Automatic defrost
- Ventilated refrigeration system
- Noise level dB(A) <70
- Monobloc refrigeration unit

#### OPZIONI

- Kit ruote, 2 con freno
- Guide addizionali

#### OPTIONAL

- Wheel kit, 2 with brake
- Additional guides

#### CARATTERISTICHE / FEATURES

Alimentazione Elettrica / Power supply	230V/1N/50HZ
Codice Prodotto / Code number	<b>CVeS GEL</b>
Dimensioni / Dimensions (LxPxH) (WxDxH)	700 x 830 (1490) x 2080 mm
Classe climatica - Volume netto / Climatic class - Net volume	5- 470l
Classe energetica / Energetic class	F
Consumo energia / Energy consumption (ISO22041)[kW24h]	9.76
Fluido refrigerante / Refrigeration Fluid	126 g - R290 (GWP 3)
Potenza refrigerante / Cooling power (-10/+45 EN12900)	1935 W
Max Potenza - Corrente / Electric Power - Current Max	910 W - 4.85 A
Coppie Guide - Teglie / Pairs of slide - Trays	5 - 500 x 700 mm
Peso netto - lordo / net - gross Weight	145 / 165 Kg
Dati spedizione / Shipment data	740 x 890 x 2200 mm - 165 Kg

our technology,  
your taste

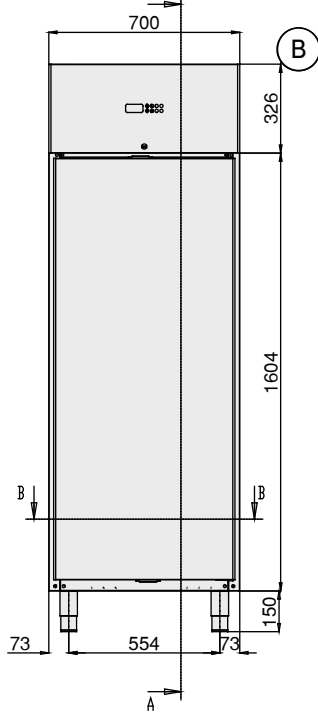
Tutti i modelli / All models:  
CGS TNN - CGS BT - CVeS GEL  
CVS TNN - CVS BT - CVS GEL  
CVL TNN - CVL BT - CVL GEL - CCS-CSS GEL

**CVeSGEL**  
**230V 1N 50hz**  
Refrigerated Cabinet

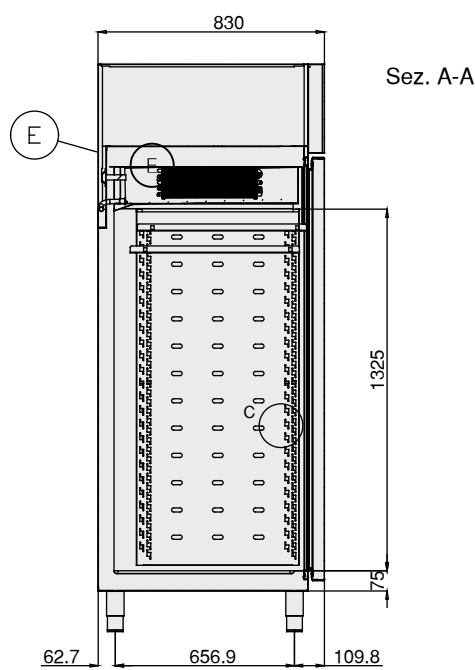
## DIMENSIONI / DIMENSIONS

**-30°C/-12°C**

VISTA FRONTALE / FRONT VIEW

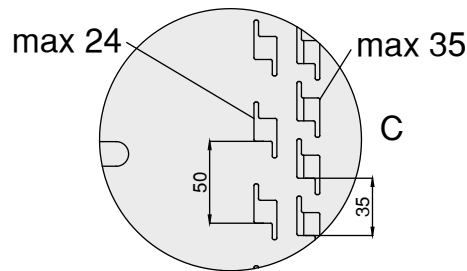
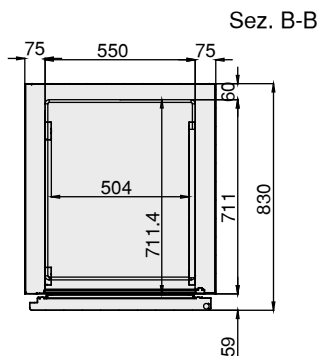


VISTA LATERALE / LATERAL VIEW



- E** Electrical cable supply  
Cavo alimentazione elettrica
- B** Command interface  
Pannello comandi

VISTA SUPERIORE / TOP VIEW



- i** Cavo Alimentazione  
Supply cable  
n° x mm<sup>2</sup> (2+1)x1,5mm<sup>2</sup>

## QUADRO COMANDI / CONTROL PANEL

